

PL WAŻNE! PRZECZYTAJ UWAŻNIE PONIŻSZE INFORMACJE.
ZACHOWAJ ULOTKĘ NA PRZYSZŁOŚĆ.

UWAGA: „Nigdy nie zostawiaj dziecka bez opieki”

Używaj stojaka Camele'o wyłącznie z wanienką lub przewijakiem firmy Camele'o (artykuły kupujesz oddzielnie). Używanie innych produktów może okazać się niebezpieczne.

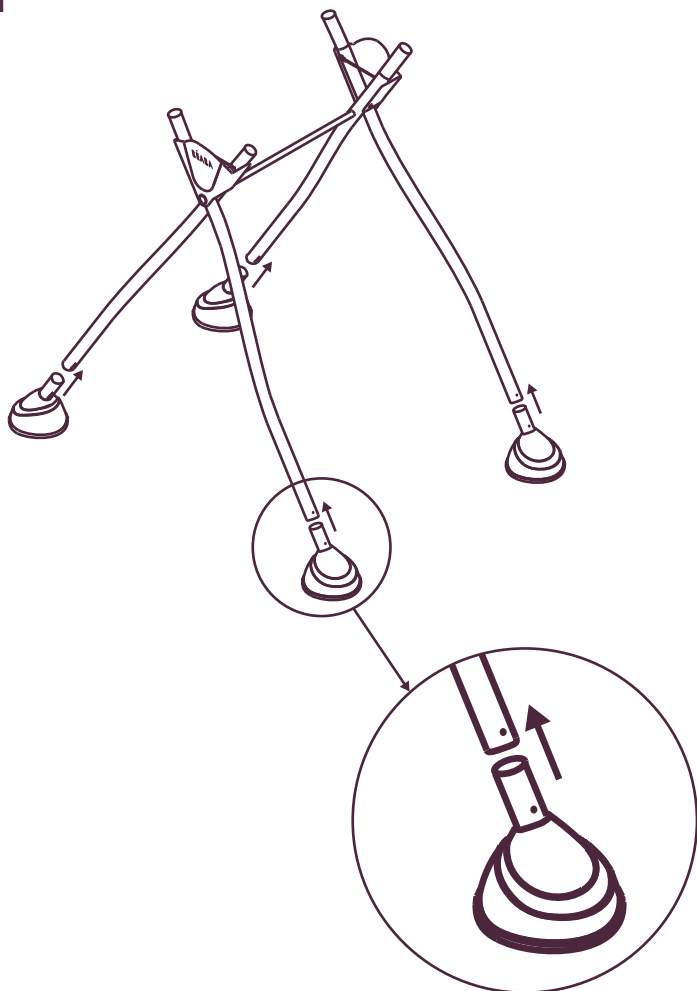
- Upewnij się, że stojak jest stabilny zanim ułożysz na nim dziecko.
- Unikaj w pobliżu otwartego ognia lub innych źródeł ciepła, takich jak grzejnik elektryczny, piecyk gazowy, itp. Jest to niebezpieczne.
- Wszystkie elementy mocujące należy instalować prawidłowo i sprawdzać regularnie.
- Nigdy nie zostawiaj drobnych elementów w zasięgu dziecka.
- Przed użyciem upewnij się, że przewijak jest umocowany stabilnie. W tym celu naciśnij na przednią część. Przewijak nie powinien ugiąć się ani unieść.
- Montażu dokonuje osoba dorosła.
- Produkt nie powinien sięgać powyżej klatki piersiowej.
- Sposób czyszczenia: użyj gąbki i wody z niewielką ilością mydła.
- Waga maksymalna: 15 kg.
- Maksymalny wiek dziecka: 12 miesięcy.
- Nie używaj żadnych dodatkowych elementów ani części zamiennych innego producenta. Wyjątek stanowią elementy rekomendowane przez firmę Beaba.
- Nie używaj przewijaka jeśli dowolny element uległ uszkodzeniu, wygięciu lub gdy przewijak jest niekompletny.

UWAGA: W trakcie użytkowania nie wolno zostawiać dziecka bez opieki. Dziecko może utonąć nagle i w bardzo płytkiej wodzie (+- 2 cm). Artykuł nie posiada żadnych dodatkowych zabezpieczeń przeciw niebezpieczeństwom związanym z kąpielą w wannie, szczególnie z utonięciem.



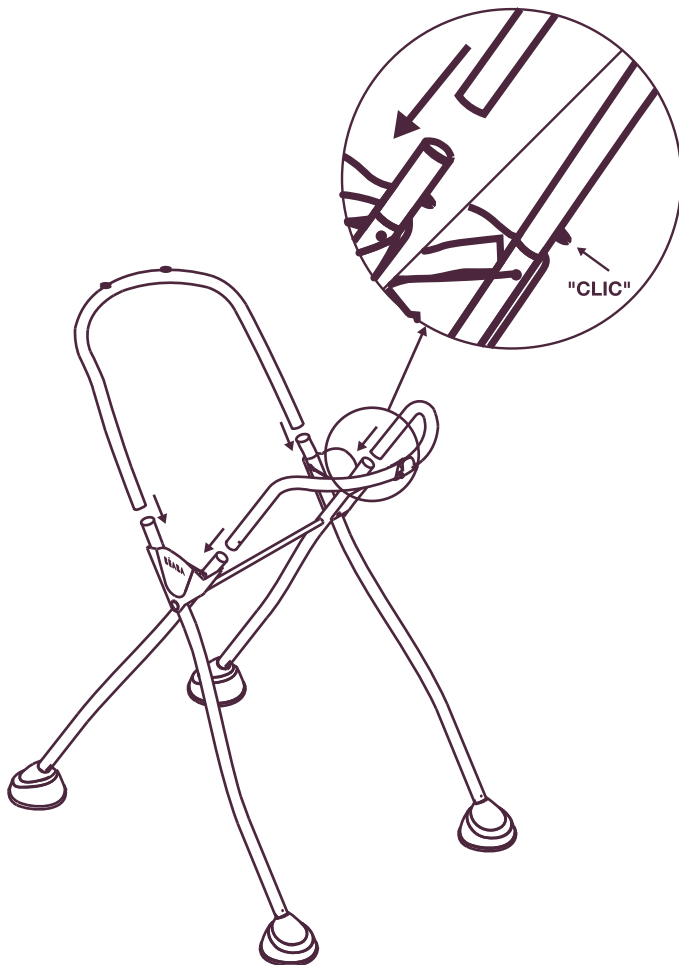


1

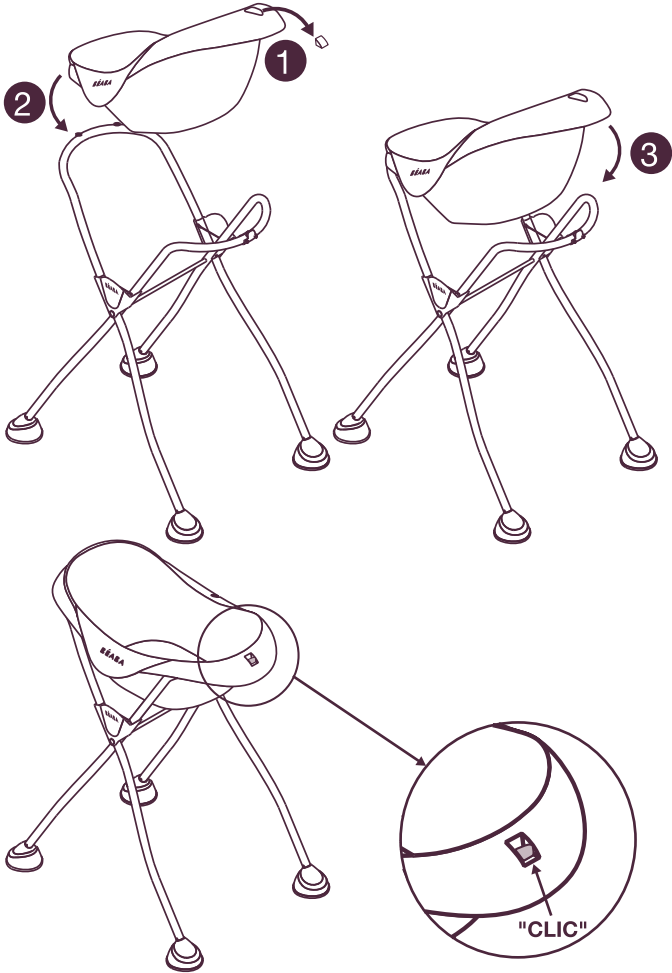




2

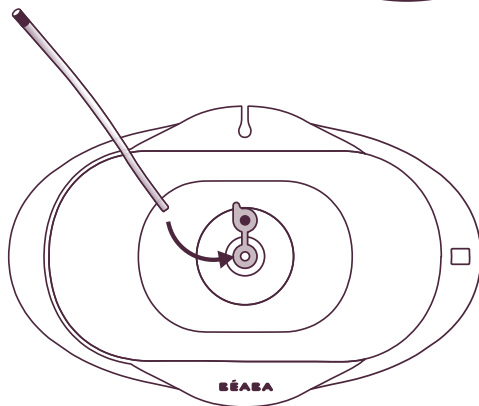
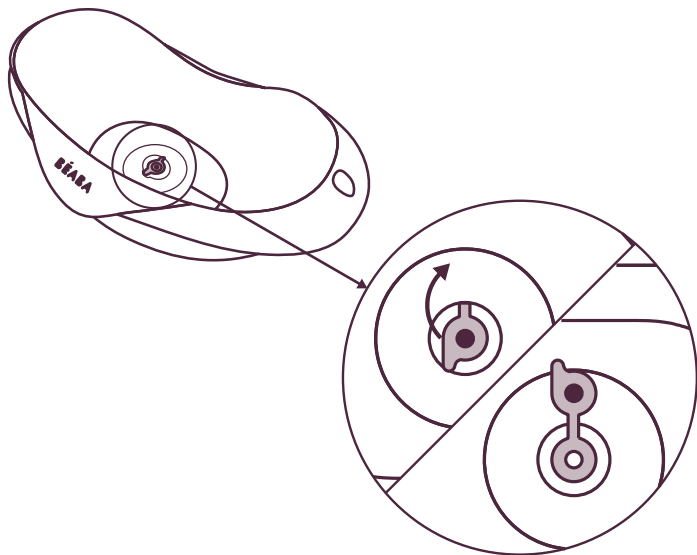


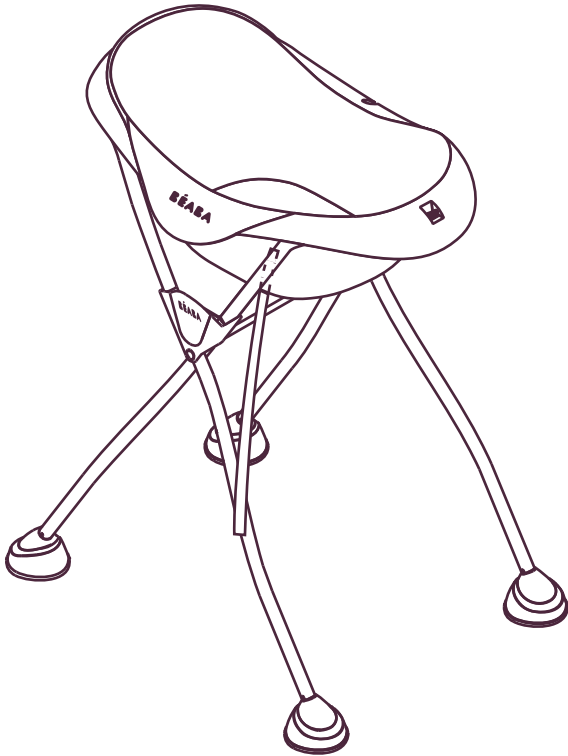
3



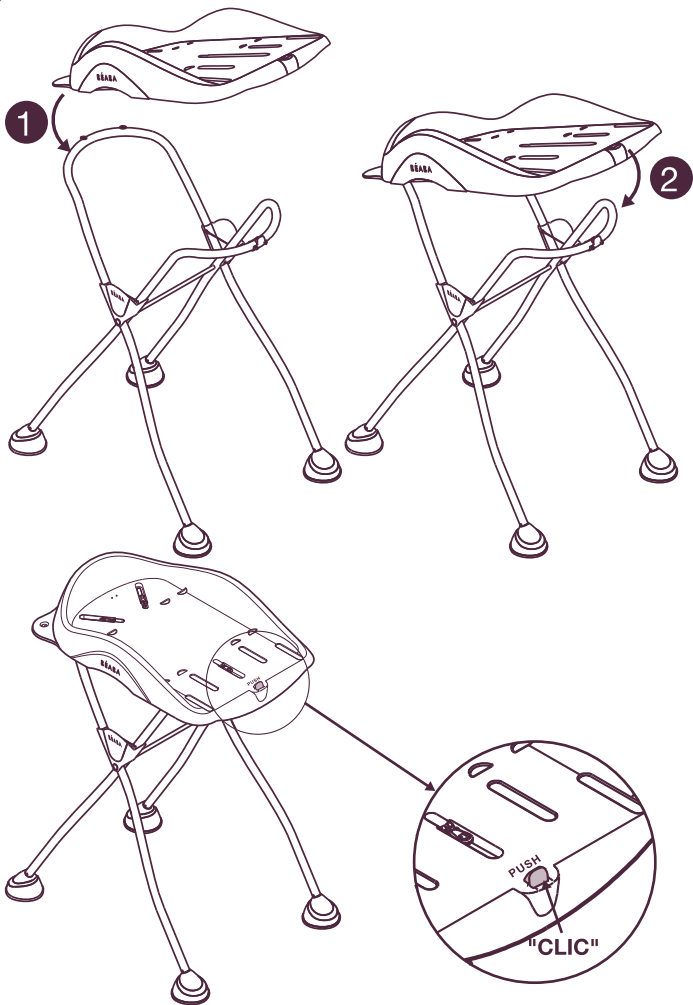


4





5



6

